

Instructions d'installation de la carte de contrôle du compresseur

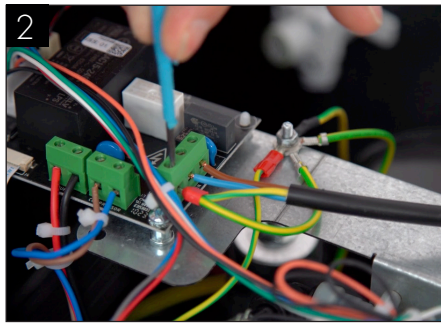


Vous aurez besoin d'un kit de carte de contrôle du compresseur contenant:

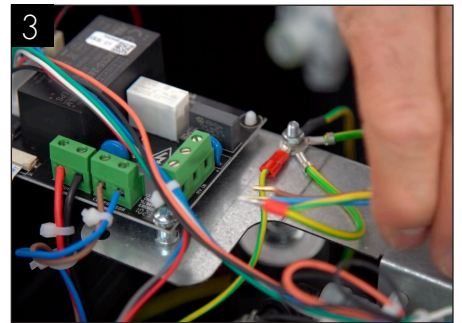
- Carte de contrôle du compresseur
- Vis M4
- Rondelle
- Colliers de serrage
- Câble de liaison
- Étiquette « Carte de contrôle du compresseur montée »
- Fiche d'instruction.



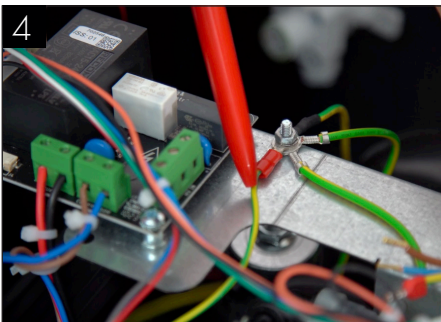
1 Débranchez l'appareil du secteur et retirez le panneau supérieur.



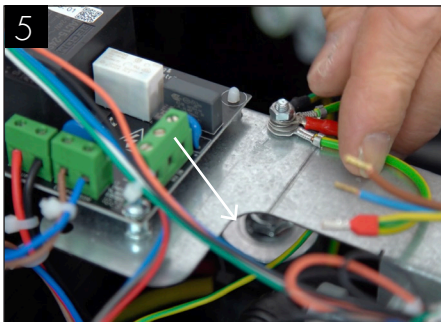
2 Déconnectez les câbles d'alimentation du bornier en dévissant les vis à tête plate, ce qui libère les connexions de la tension, du neutre et de la terre.



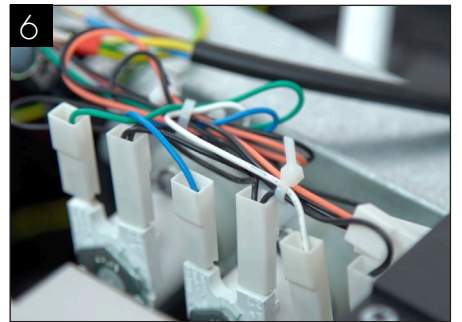
3 Retirez les fils sous tension, neutre et de terre du bornier.



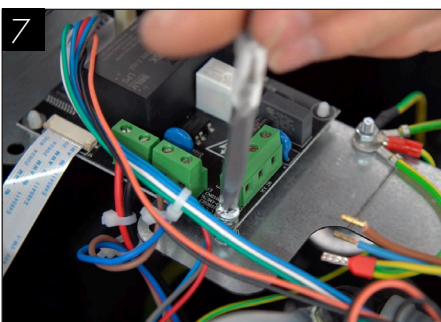
4 Rassurez-vous qu'aucun câble de mise à la terre ne passe sous ou au-dessus de la nouvelle position de la carte. Détachez le câble du goujon de mise à la terre et réacheminez-le en conséquence. Ainsi, pour l'exemple mis en évidence, réacheminez le câble sous la plaque de montage métallique.



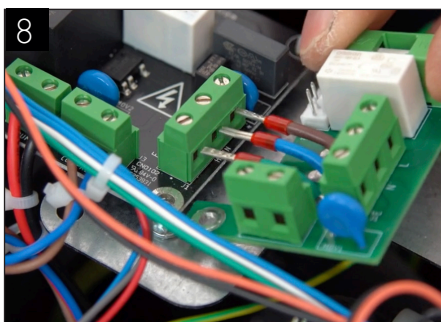
5 Faites pivoter les autres câbles de mise à la terre situés à proximité afin de les éloigner de la carte. Reconnectez les câbles de terre au goujon de terre et remettez la rondelle et l'écrou en place, en serrant bien l'écrou.



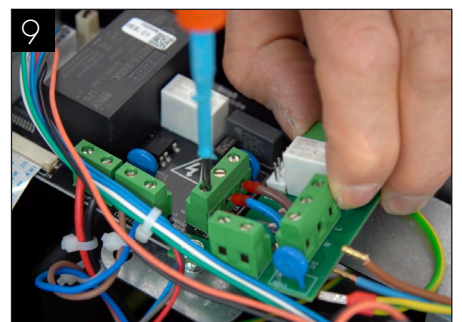
6 Toutes les connexions d'électrovannes non utilisées doivent être attachées ensemble avec une fermeture éclair pour les maintenir à l'écart de la carte.



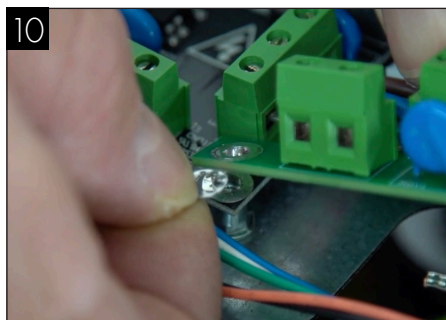
7 Retirez la vis de fixation existante à l'avant droit de la carte mère.



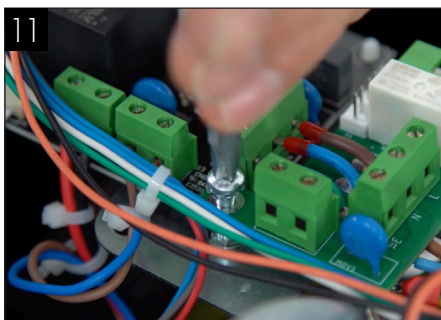
8 Prenez la carte de contrôle du compresseur et glissez ses trois fils dans la borne d'alimentation d'origine.



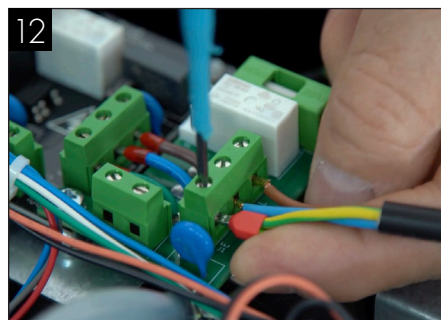
9 Revissez les connexions du bornier pour fixer les nouveaux fils en place.



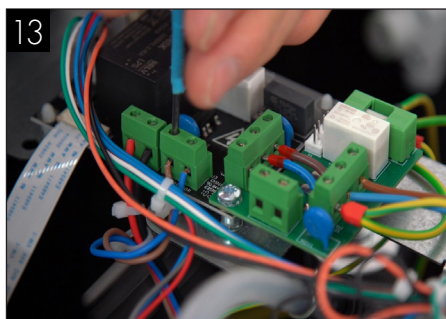
10 Placez la rondelle entre les trous de fixation des deux cartes.



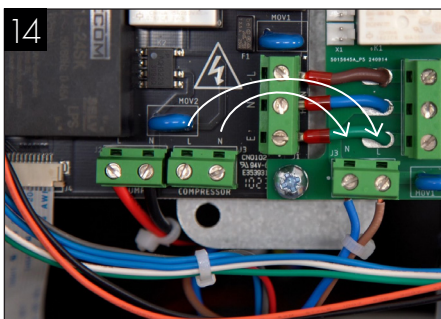
11 Fixez les deux cartes au châssis à l'aide de la vis la plus longue de votre kit.



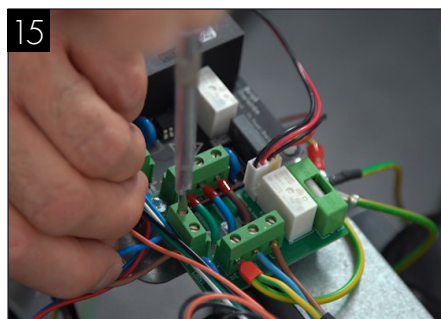
12 Remontez les fils d'alimentation existants sur la nouvelle carte de commande du compresseur. Serrez à l'aide d'un tournevis, en veillant à ce que les fils soient complètement insérés et dans le bon sens, en reflétant la borne opposée.



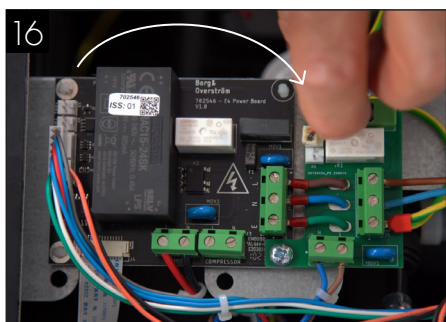
13 Dévissez et dégagez les fils d'alimentation du compresseur de la borne de la carte principale.



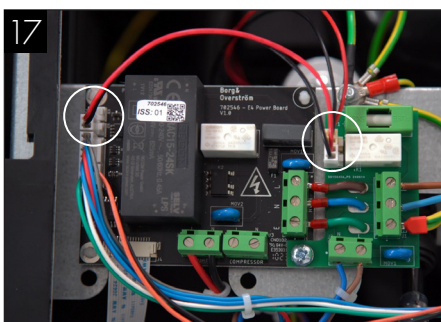
14 Insérez les fils d'alimentation du compresseur neutre et sous tension, maintenant libérés, dans la borne de la carte de commande du compresseur, en veillant à ce que les fils neutre et sous tension soient placés correctement, comme indiqué sur la carte.



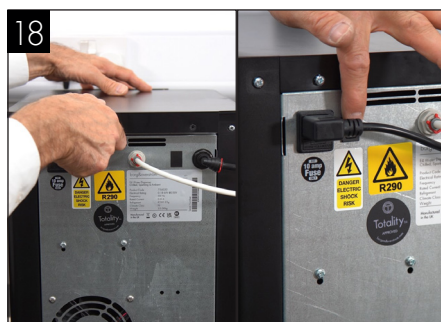
15 Vissez les fils d'alimentation du compresseur pour les fixer dans la nouvelle borne de la carte de commande du compresseur. La connexion d'alimentation d'origine ne doit plus être occupée.



16 Retirez le câble d'alimentation du ventilateur en haut à gauche de la carte principale et rattaché-le aux deux broches supérieures de la carte de contrôle du compresseur.



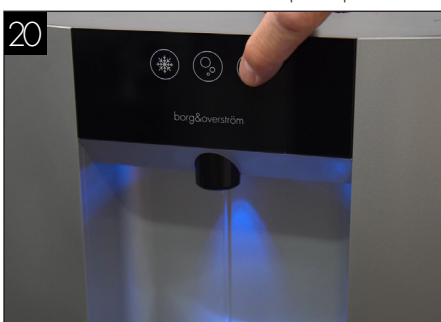
17 Branchez le câble de liaison entre les deux broches inférieures de la carte de commande du compresseur et les deux broches étiquetées **Fan 2/Fan** (carte Revision 1) **Fan** (carte Revision 2) sur la carte principale.



18 Fixez à nouveau le panneau supérieur. Rebranchez et mettez l'appareil sous tension. Vous devriez entendre le compresseur et le ventilateur fonctionner.



19 Apposez l'étiquette au dos de l'unité sous la plaque signalétique comme indiqué, pour indiquer que la carte de commande du compresseur est installée.



20 Testez toutes les options de distribution pour vérifier que tout fonctionne correctement. Attendez 8 à 10 minutes pour que le bloc DryChill® atteigne sa température.



Scannez pour regarder la vidéo de l'installation de la carte de contrôle du compresseur